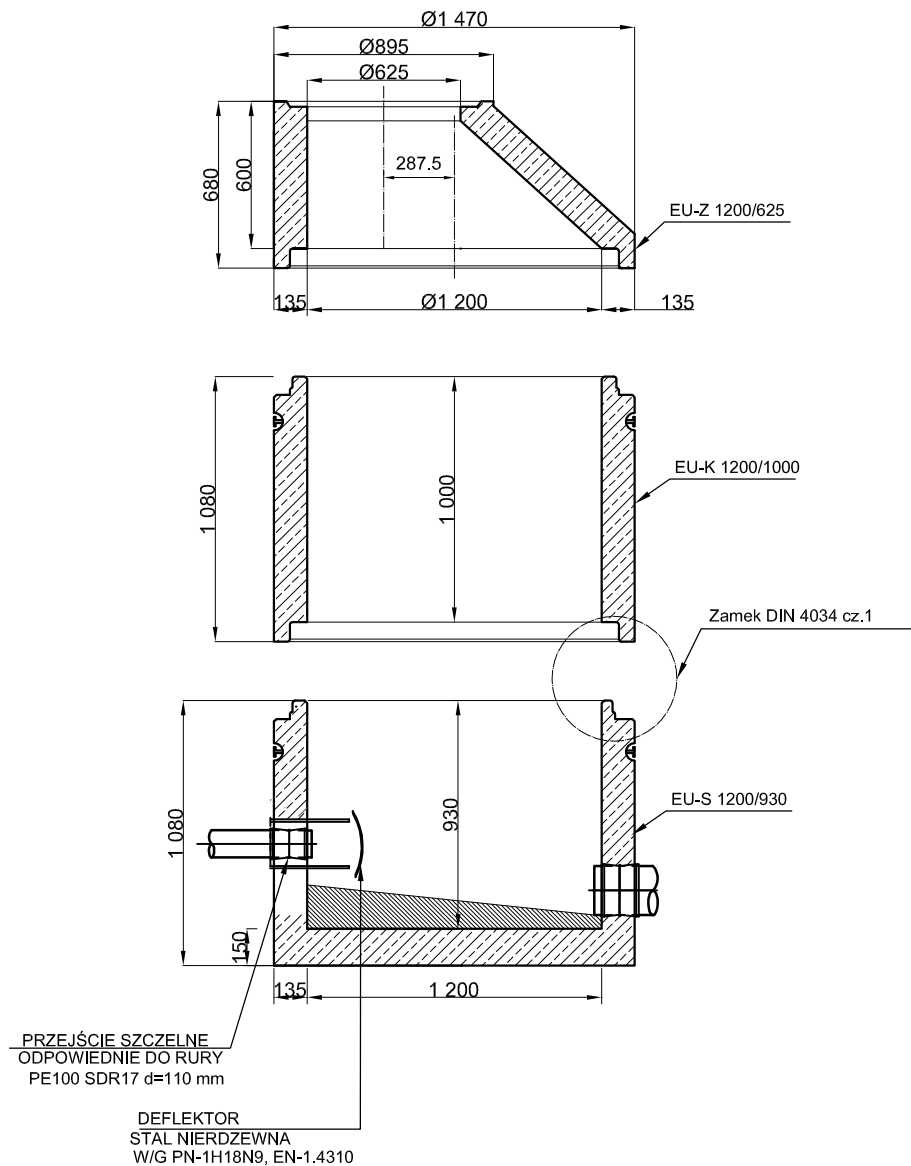


## SCHEMAT STUDNI ROZPRĘŻNEJ



### WŁAŚCIWOŚCI ELEMENTÓW:

BETON: beton C35/45, wodoszczelność W-8, nasiąkliwość  $\leq 5\%$ ,

WYTRZYMAŁOŚĆ NA ZGNIATANIE KRĘGÓW:

- obciążenie niszczące  $KI \geq 40$  kN/m,

WYTRZYMAŁOŚĆ NA PIONOWE OBCIĄŻENIE ZGNIATAJĄCE POKRYWY:

- obciążenie próbne dla elementu żelbetowego  $\geq 120$  kN

- pionowe obciążenie zgniatające  $\geq 300$  kN,

TOLERANCJE WYMIAROWE ELEMENTU:

- wysokość (h)  $\pm 10$  mm

- średnica wewnętrzna (DN<sub>wew</sub>)  $\pm 5$  mm

- średnica zewnętrzna (DN<sub>zew</sub>)  $\pm 5$  mm

- grubość ścianki (g)  $\pm 5$  mm.

STUDNIE SPEŁNIAJĄ WYMAGANIA NORMY PN-EN 1917  
(ZGODNIE Z AKTUALNYMI DEKLARACJAMI ZGODNOŚCI).

Biurowie Projektowe	<b>FIRMA BUDOWLANA "BIO-SYSTEM"</b> <b>PRACOWNIA PROJEKTOWA</b> ul. Grata-Roweckiego 7/1 97-300 Piotrków Trybunalski tel./fax: 44 737 89 61 e-mail: biuro@bio-system.pl		
Zamawiający	<b>GMINA WIELUŃ</b> Plac Kazimierza Wielkiego 1 98-300 Wieluń		
Projekt	<b>„Budowa kanalizacji sanitarnej - Dąbrowa, ul. Torowa”</b>		
Projektował	mgr inż. Artur Kozłowski	Podpis	Nr uprawnień 24/02/WŁ
E-mail	artur.kozlowski@bio-system.pl		
Opracował	mgr inż. Michał Mroziński	Podpis	
E-mail	michał.mroziński@bio-system.pl		
Sprawdził	mgr inż. Marcin Kaźmierczak	Podpis	Nr uprawnień LOD/1288/PWOS/O9
E-mail	-		
Treść rysunku			
<b>SCHEMAT STUDNI ROZPRĘŻNEJ BETONOWEJ Ø 1200 mm</b>			
Branża	SANITARNA	Data opracowania	Skala ---
Faza projektu	PROJEKT WYKONAWCZY	<b>MARZEC 2017</b>	Nr arkusza <b>ST-10</b>